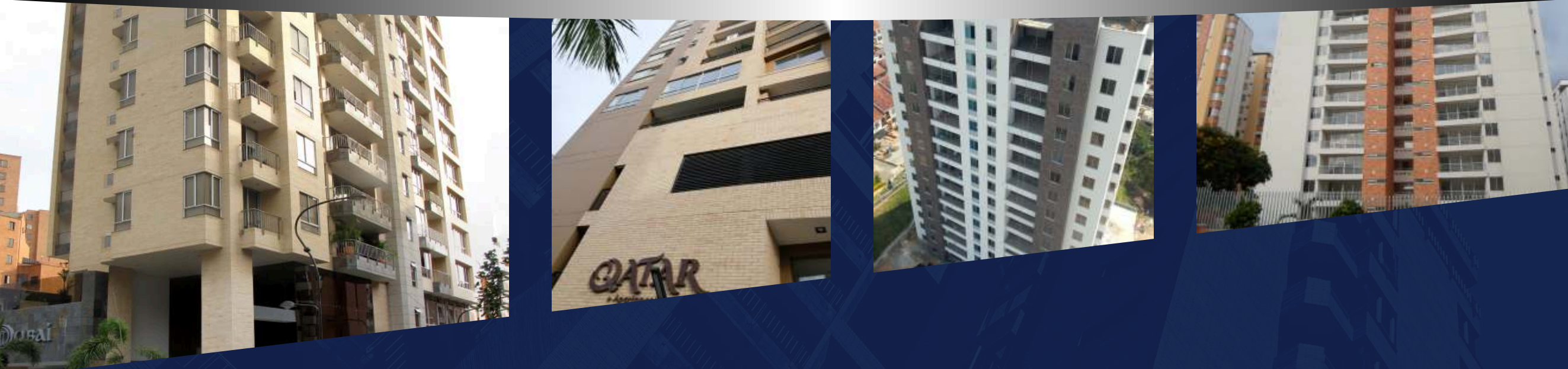


43
AÑOS

GENERANDO CONFIANZA, INNOVANDO, Y OFRECIENDO SOLUCIONES



OTECO SAS fundada en 1977, empresa especializada en la Construcción de Edificaciones, Consultoría Estructural, Diseño y Construcción de Sistemas Postensados y Consultoría en coordinación de proyectos bajo metodología BIM con amplia trayectoria y experiencia a nivel nacional.

Desde su origen, OTECO SAS ha demostrado su orientación a la innovación. Es así como en 1995, la empresa fue pionera de la tecnología postensada en Colombia, implementándola ampliamente y registrando la marca POSTENCRETO en 1997. En el año 2014, su fundador y Gerente, Ingeniero Civil Adriano A. Otero Pinedo fue exaltado por la SOCIEDAD COLOMBIANA DE INGENIEROS con el PREMIO NACIONAL DE INGENIERÍA GUILLERMO GONZÁLEZ ZULETA, por su trayectoria profesional en el campo del diseño estructural, por el grado de excelencia en su ejecución, aplicando criterios novedosos de alto nivel de conocimiento y cumplimiento de estándares; dicho reconocimiento enaltece y reafirma el compromiso de OTECO SAS de proveer productos y servicios de ingeniería con los mayores estándares de calidad e innovación.



Carrera 25 No. 35-43 Bucaramanga - Colombia
PBX: (57) - 7 - 691 5276 / Móvil: 300 207 1329
email: contacto@oteco.com.co
www.oteco.com.co

Afiliado a:



Sociedad Santandereana de Ingenieros

IABSE International Association for Bridge and Structural Engineering



43
AÑOS

GENERANDO CONFIANZA, INNOVANDO, Y OFRECIENDO SOLUCIONES



Bahrén Condominio
Diseño estructural. Construcción de edificio.
Vivienda - Bucaramanga
Propietario: OTECO LTDA
Área: 5.657 m²



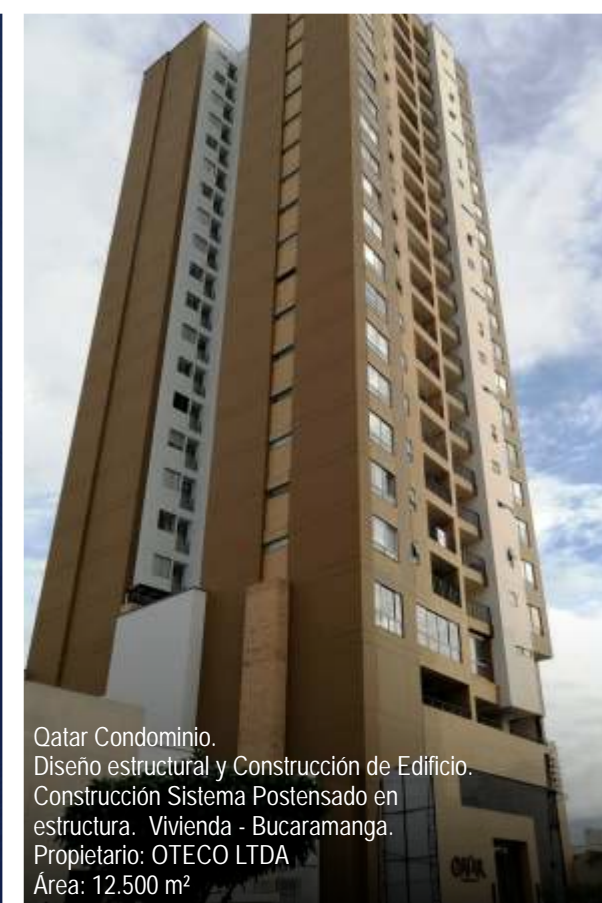
Colegio Fundación Colegio UIS.
Construcción Sede Primaria- Aulas escolares- Floridablanca.
Contratante Propietario: FUNDACIÓN COLEGIO UIS
Área: 4.000 m²



Dubai Condominio Torres 1 y 2
Diseño estructural. Construcción sistema postensado
en estructura. Vivienda - Bucaramanga
Contratante Propietario (Socio Promotor y Constructor):
CONÓPTIMA LTDA - Área: 13.900 m²

CONSTRUCCIÓN

OTECO SAS cuenta con una importante experiencia en construcción y comercialización de proyectos de vivienda propios, así como en la construcción de edificaciones industrializadas y convencionales, tanto de vivienda como comerciales, institucionales y obras civiles, para para clientes del sector público y entidades privadas.



Qatar Condominio.
Diseño estructural y Construcción de Edificio.
Construcción Sistema Postensado en
estructura. Vivienda - Bucaramanga.
Propietario: OTECO LTDA
Área: 12.500 m²



Plaza Cívica Luis Carlos Galán.
Diseño estructural y Construcción Fases I y II
(En asocio con ARINCI LTDA)- Bucaramanga.
Contratante Propietario: ÁREA METROPOLITANA DE
BUCARAMANGA - Área: 4.500 m²



Carrera 25 No. 35-43 Bucaramanga - Colombia
PBX: (57) - 7 - 691 5276 / Móvil: 300 207 1329
email: contacto@oteco.com.co
www.oteco.com.co

Afiliado a:



Sociedad Santandereana de Ingenieros



43
AÑOS

GENERANDO CONFIANZA, INNOVANDO, Y OFRECIENDO SOLUCIONES



Centro Polifuncional de Espectáculos- Plaza Toros.
Diseño estructural- Edificio Ferial- Girón.
Contratante Propietario: DEPARTAMENTO DE SANTANDER
Área: 10.000 m²



Puente Peatonal Andalucía.
Diseño estructural- Construcción prefabricada- Montaje- Puente. Floridablanca.
Contratante Propietario: AREA METROPOLITANA DE BUCARAMANGA
Longitud: 35 m



Puente Vehicular Lenguerque.
Diseño estructural Construcción y Montaje Vigas postensadas
Ola invernal 2005- Puente. Girón.
Contratante Propietario: MUNICIPIO DE GIRÓN
Longitud: 40 m

CONSULTORÍA ESTRUCTURAL

OTECO SAS presta los servicios de asesoría en diseño estructural, vulnerabilidad y rehabilitación sísmica de estructuras, habiendo diseñado, más de 4.500.000 m² de edificaciones en concreto reforzado, concreto postensado, sistema industrializado túnel, estructuras metálicas, puentes vehiculares y peatonales.

En la Consultoría en Diseño Estructural bajo metodología BIM se busca garantizar las mejores soluciones técnicas en su construcción y la adecuada interacción con la visión del arquitecto y necesidades del cliente.



Montearroyo Cabecera.
Diseño estructural- Vivienda- Bucaramanga.
Contratante Propietario: GRUPO MONTEARROYO
Área: 10.000 m²



Qatar Condominio.
Diseño estructural y Construcción de Edificio.
Construcción Sistema Postensado en estructura. Vivienda - Bucaramanga.
Propietario: OTECO LTDA
Área: 12.500 m²



Entreparkes: 4 torres.
Diseño estructural. Construcción estructura sistema industrializado. Vivienda - Zona social - Piedecuesta
Contratante Propietario: GRUPO DOMUS S.A.
Área: 17.908 m²



Balcones de la Colina - 4 torres.
Diseño estructural. Construcción estructura postensada.
Vivienda - Zona social. - Floridablanca
Contratante Propietario: INDUSTRIAS MADECELSA.
Área: 16.738 m²



Carrera 25 No. 35-43 Bucaramanga - Colombia
PBX: (57) - 7 - 691 5276 / Móvil: 300 207 1329
email: contacto@oteco.com.co
www.oteco.com.co

Afiliado a:



Sociedad Santandereana de Ingenieros



43
AÑOS

GENERANDO CONFIANZA, INNOVANDO, Y OFRECIENDO SOLUCIONES



Altos de la Pradera: 4 torres.
Diseño estructural. Construcción estructura postensada.
Vivienda - Zona social - Floridablanca
Contratante Propietario: INDUSTRIAS MADECEL S.A.
Área: 24.234 m²



Palmeras del Parque – Edificio de Parqueaderos
Diseño estructural. Construcción de estructura postensada -
Plataforma de Parqueaderos – Barranquilla
Contratante Propietario: GRUPO MARVAL S.A.
Área: 7.000 m²



Altos de Tajamar: 6 torres.
Diseño estructural. Construcción estructura postensada. Vivienda -
Zona social. - Floridablanca
Contratante Propietario: INDUSTRIAS MADECEL S.A.
Área: 34.476 m²



Park 200: Torre 1.
Diseño estructural. Construcción estructura postensada.
Vivienda - Zona social. - Piedecuesta
Propietario: GRUPO DOMUS S.A.
Área: 7.765 m²



Tatika: Torre 1.
Diseño estructural. Construcción estructura postensada.
Vivienda - Floridablanca
Contratante Propietario: INDUSTRIAS MADECEL S.A.
Área: 9.536 m²

Participamos desde la fase inicial en la conceptualización estructural del proyecto y en la específica de diseño, con lo cual mediante la incorporación del modelo estructural inteligente y paramétrico 3D al modelo general BIM, se posibilita el análisis de la interacción entre los diferentes componentes de la edificación y las actividades de coordinación, hallazgo y corrección de interferencias; logrando así un trabajo colaborativo con el resto de las disciplinas, en búsqueda de la mayor eficiencia posible y la disminución de reprocesos y sobrecostos en el desarrollo del proyecto.



Monumento a la Santandereanidad - Hoja de Tabaco Panachi.
Diseño estructural. Paraboloide hiperbólico postensado-
Escultura Parque Panachi.
Contratante Propietario: CONSORCIO PANACHI-
DEPARTAMENTO DE SANTANDER.
Área: 2.000 m²



Centro Administrativo- Alcaldía Municipal
Diseño estructural. Rehabilitación Sísmica y Post incendio.
Oficinas- Bucaramanga
Contratante Propietario: SSI- COLSEGUROS-
ALCALDÍA DE BUCARAMANGA.
Área: 7.000 m²



Tenso estructura Patios 80 – Transmilenio
Diseño estructural. Rehabilitación sistema cables- Estructura metálica.
Patios maniobra- Bogotá
Contratante Propietario: CONSORCIO PATIOS 80- GRUPO MARVAL.
Área: 2.000 m²



Carrera 25 No. 35-43 Bucaramanga - Colombia
PBX: (57) - 7 - 691 5276 / Móvil: 300 207 1329
email: contacto@oteco.com.co
www.oteco.com.co

Afiliado a:



Sociedad Santandereana de Ingenieros



43
AÑOS

GENERANDO CONFIANZA, INNOVANDO, Y OFRECIENDO SOLUCIONES



House Center
Diseño y construcción del sistema postensado en estructura.
Comercio / Vivienda - Bucaramanga
Contratante: INRALE S.A.
Área: 1.670 m²



Masoá
Diseño estructural. Construcción sistema postensado en estructura. Vivienda - Bucaramanga
Contratante Propietario: SUMAS SAS
Área: 5.400 m²



Mont Blanc
Diseño estructural. Construcción sistema postensado en estructura. Vivienda - Barranquilla
Contratante Propietario: DAVID KLIGMAN
Área: 8.000 m²



Vizcaya
Diseño estructural. Construcción sistema postensado en estructura. Vivienda - Bucaramanga
Área: 12.000 m²
Contratante Propietario: FENIX CONSTRUCCIONES S.A.

POSTENSADO

OTECO SAS, se constituye hoy en día en una de las empresas con mayor experiencia en Colombia en el diseño y construcción de edificios postensados.

Con su marca  **PostenCreto**[®], ha diseñado más de 1.200.000 m² de edificaciones en tecnología postensada no adherida e instalado torones de postensado en más de 1.10.000 m² de losas de edificios.



Prime Tower
Diseño estructural. Construcción sistema postensado en estructura.
Oficinas - Comercio - Bogotá
Contratante Propietario: TECNOLOGÍA INMOBILIARIA S.A.
Área: 15.000 m²



Bodega Muebles Jamar
Diseño y construcción del postensado de piso industrial - Barranquilla
Contratante: HM INGENIERÍA
Área: 16.000 m²



Natura Ecoparque Empresarial Torres 1, 2 y 3
Diseño estructural. Construcción sistema postensado en estructura. - Oficinas Comercio- Floridablanca (Stder)
Contratante Propietario: ECONATURA PARQUE- GRUPO MARVAL S.A. - Área: 55.000 m²



Bodega Industrias INCA
Diseño y construcción del postensado de piso industrial - Siberia (Cund.)
Contratante: M & M- MARCO SZAPIRO
Área: 5.800 m²



Paseo del Parque
Diseño estructural. Construcción de estructura postensada - Plataforma de Parqueaderos - Barranquilla
Contratante Propietario: GRUPO MARVAL S.A.
Área: 6.300 m²



Carrera 25 No. 35-43 Bucaramanga - Colombia
PBX: (57) - 7 - 691 5276 / Móvil: 300 207 1329
email: contacto@oteco.com.co
www.oteco.com.co

Afiliado a:



Sociedad Santandereana de Ingenieros

IABSE International Association for Bridge and Structural Engineering



43
AÑOS

GENERANDO CONFIANZA, INNOVANDO, Y OFRECIENDO SOLUCIONES



QATAR APARTAMENTOS
Modelo y Coordinación 3D Arquitectura, Estructura,
Redes, Planeación 4D, Cuantificación 5D, Sostenibilidad 6D



AMARI
Modelo 3D



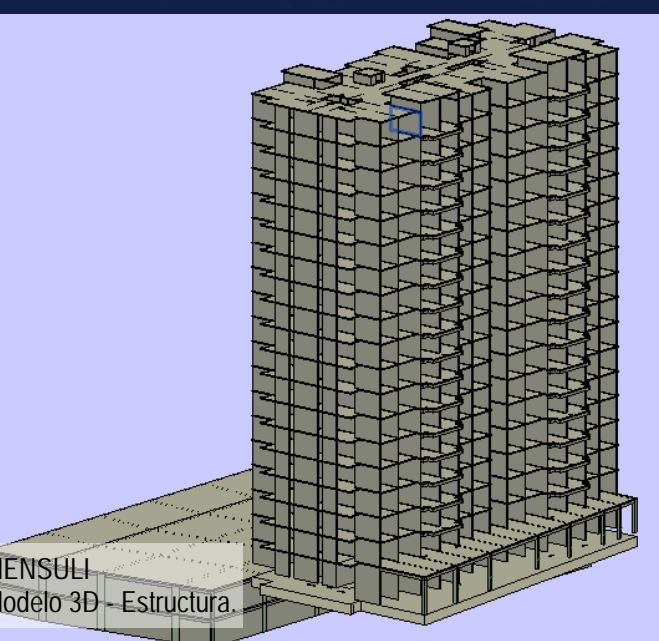
EMBLEMÁTICO
Modelo 3D, Estructura.



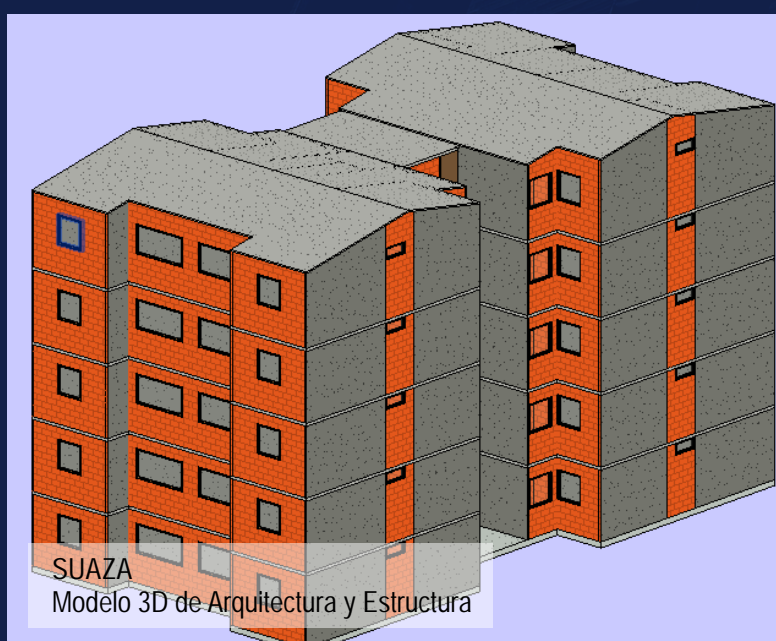
VANGUARDIA - NUEVA ROTATIVA
Modelo 3D, Diseño Estructural

CONSULTORÍA EN COORDINACIÓN DE PROYECTOS BAJO METODOLOGÍA BIM

En la coordinación de proyectos bajo metodología BIM, OTECO SAS brinda acompañamiento en la ejecución del análisis crítico del proyecto durante la fase conceptual y de diseño, permitiendo, mediante la integración permanente de las disciplinas, tener la posibilidad de un control constante basado en la identificación de oportunidades y problemas que permitan alinear los objetivos y las restricciones del proyecto y lograr de él la coordinación de las diferentes disciplinas, la extracción de información confiable para presupuesto, programación y para el análisis de aspectos de sostenibilidad entre otras actividades.



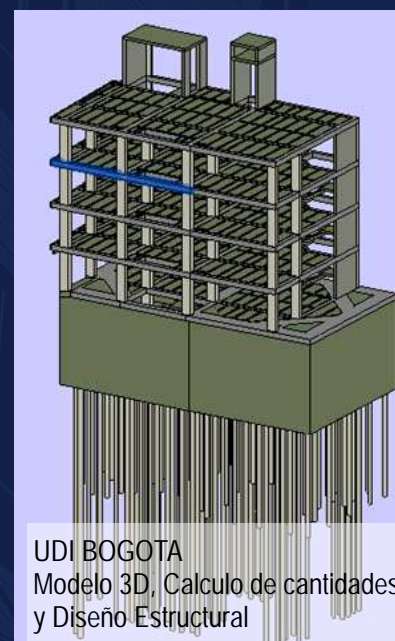
MENSULI
Modelo 3D - Estructura.



SUAZA
Modelo 3D de Arquitectura y Estructura



CIUDADELA VERDE
Modelo 3D Estructura Y Calculo de cantidades



UDI BOGOTA
Modelo 3D, Calculo de cantidades
y Diseño Estructural



Carrera 25 No. 35-43 Bucaramanga - Colombia
PBX: (57) - 7 - 691 5276 / Móvil: 300 207 1329
email: contacto@oteco.com.co
www.oteco.com.co

Afiliado a:

